

# Kombination Hoesch isorock - Hoesch Thermowand

## Skizzenblatt Passelement Hoesch isorock

Kunden-Referenz-Nr.: \_\_\_\_\_ Auftrags-Nr.: \_\_\_\_\_ Datum: \_\_\_\_\_

Bauvorhaben: \_\_\_\_\_ Aussteller: \_\_\_\_\_

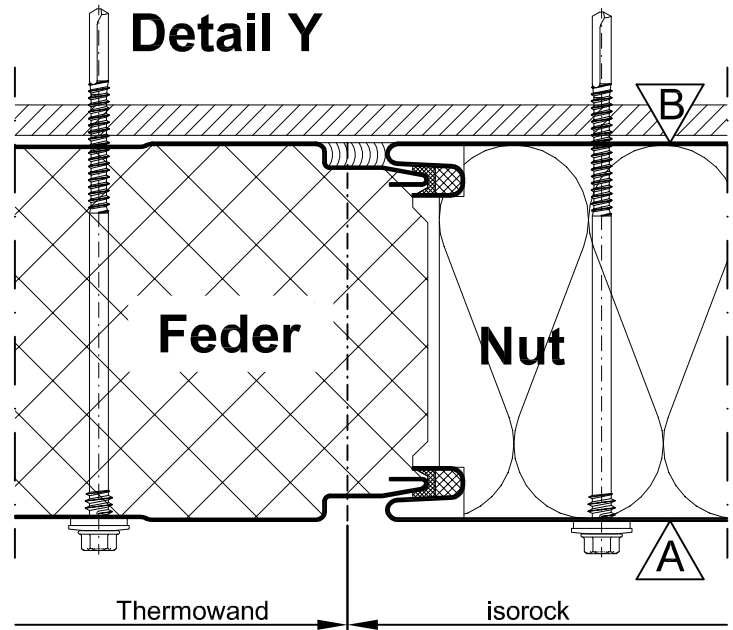
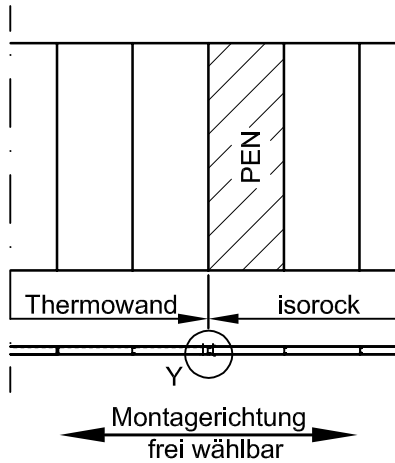
### Passelement Nutseite (PEN)

Hauptposition: \_\_\_\_\_ Position: \_\_\_\_\_ Stück: \_\_\_\_\_

Elementdicke: \_\_\_\_\_ [mm] Elementlänge: \_\_\_\_\_ [> 8000 mm auf Anfrage]

Beschichtung: Seite A: \_\_\_\_\_

Seite B: \_\_\_\_\_



### Passelement Federseite (PEF)

Hauptposition: \_\_\_\_\_ Position: \_\_\_\_\_ Stück: \_\_\_\_\_

Elementdicke: \_\_\_\_\_ [mm] Elementlänge: \_\_\_\_\_ [> 8000 mm auf Anfrage]

Beschichtung: Seite A: \_\_\_\_\_

Seite B: \_\_\_\_\_

