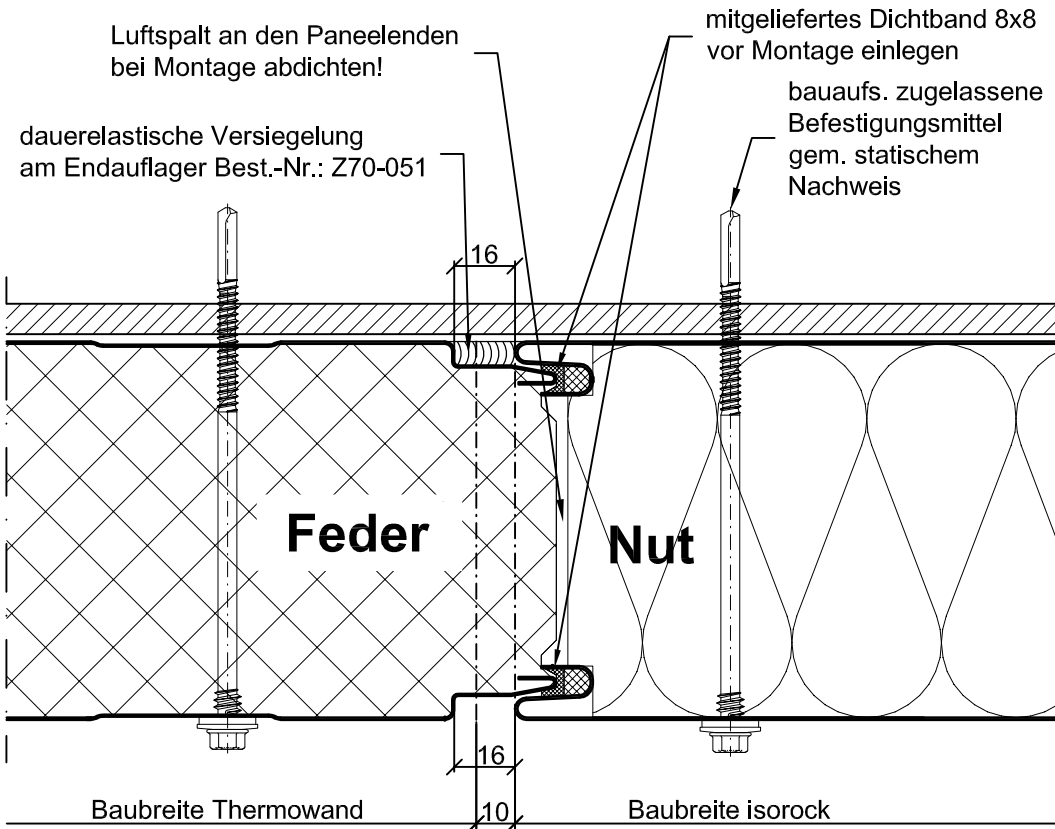
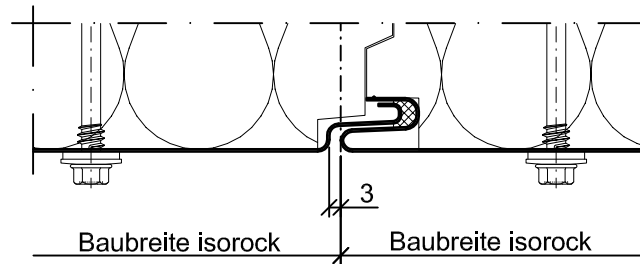
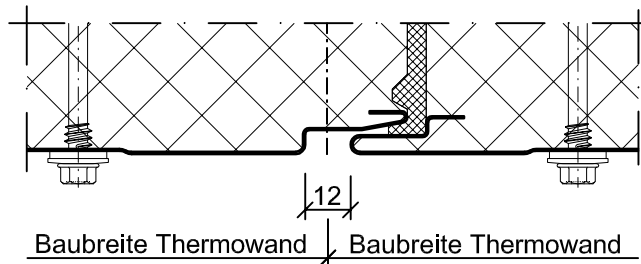
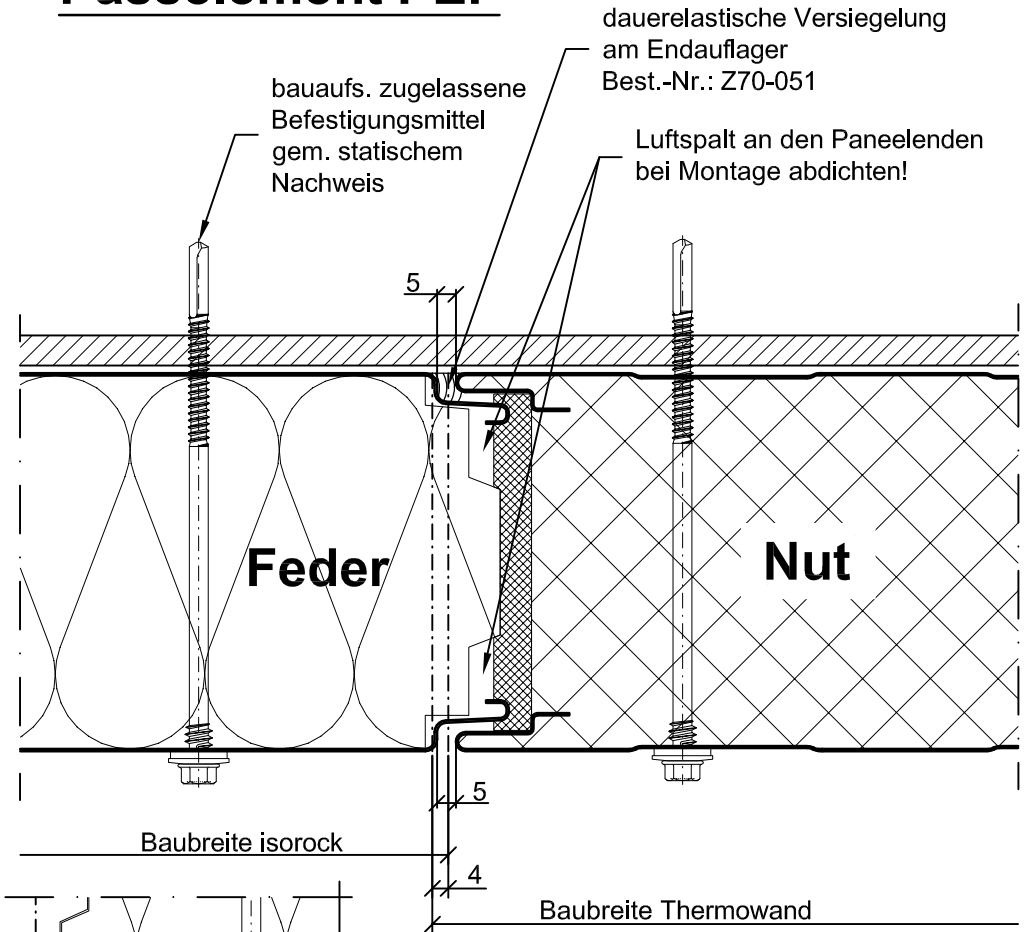


Passelement PEN



Passelement PEF



Der **Konstruktionsvorschlag** stellt lediglich ein Beispiel dar, für dessen richtige Anwendung, dessen Übertragbarkeit und Anpassung auf die örtlichen und konstruktiven Gegebenheiten des konkreten Bauwerks der Anwender allein verantwortlich ist. Hierfür übernehmen wir keine Gewähr und keine Haftung.

Achtung! Alle Befestigungs- und Verbindungsmittel mit bauaufsichtlicher Zulassung, korrosionsgeschützt für den Außeneinsatz (z.B. Edelstahl).

Ausführungsbeispiel! Änderungen vorbehalten!
Formteile und sonstiges Zubehör sind entsprechend der eingesetzten Elementdicke auszuwählen!

Format:	A4	Maßstab:	1:2
Datentyp:	dwg	Index:	-
Datei-Name:	4662.2.50		

Thermowand / isorock
Kombination Vertikalverlegung
Elementdicke 60 - 120

Ersteller:	BS	geändert:
Abteilung:	TAS	Abteilung:
Datum:	23.05.2014	Datum:
geprüft:	geprüft:

HOESCH Bausysteme