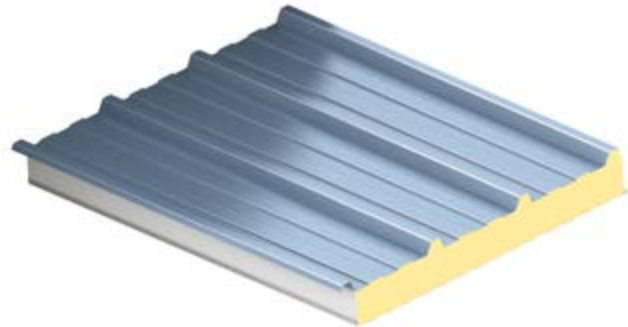


Anwendungsbereich

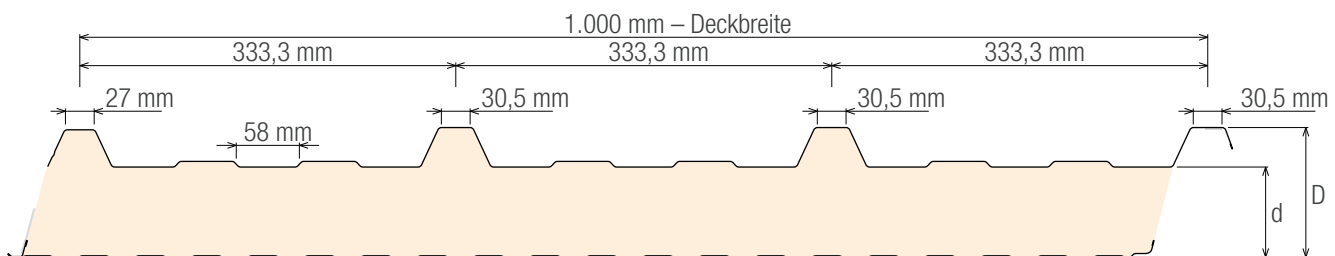
Hoesch isodach RD ist ein trapezprofiliertes Paneelsystem mit durchgeschraubter Befestigung, welches für alle Gebäudearten

mit einer Dachneigung von:

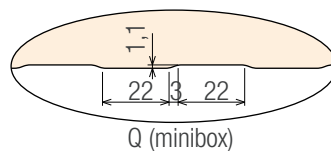
- mindestens 4 ° (7 %) ohne Ausbildung von Querstößen verwendet werden kann
- mindestens 6 ° (10 %) bei Ausbildung von Querstößen verwendet werden kann



Abmessungen & Eigenlast



Profilierung der inneren Deckschicht



d – Kerndicke [mm] *		80	100	120	160
Eigenlast [kg/m ²]	Blechkicken 0,5/0,4 mm	11,54	12,34	13,14	14,74

* 50 mm und 70 mm nach Rücksprache

Grenzabmaße

Parameter	Abmaß
Elementlänge (l)	
l ≤ 3 m	±5 mm
l > 3 m	±10 mm
Elementbreite	±2 mm
Elementdicke (d)	
d ≤ 100 mm	±2 mm
d > 100 mm	±2 %
Rechtwinkligkeit der Schnittkante s	≤ 0,6 % der Elementbreite
Längs- und Querwölbung	
Länge	2 mm/m, jedoch nicht mehr 10
Breite bei ebenen Profilen – h ≤ 10 mm	8,5 mm/m
Breite bei anderen Profiltiefen – h > 10 mm	10 mm/m

* weitere Grenzabmaße können in DIN EN 14509 nachgeschlagen werden

Lieferlängen

Die Standardlieferlänge liegt zwischen 2,0 m–13,5 m.

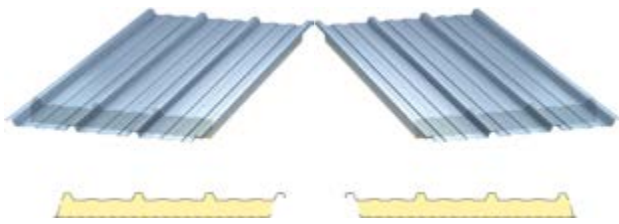
Andere Längen sind auf Anfrage möglich.

Technische Bestimmungen

Hoesch verfügt über die landesspezifischen bauaufsichtlichen Zulassungen (Z-10. 49-536, Z-10. 4-609) und Zertifikate für isolierte Sandwichelemente (Wärmeschutz, Tragfähigkeit, Brandschutz, Schallschutz). Für weitere Informationen kontaktieren Sie bitte Ihren Hoesch-Ansprechpartner.

Elementrückschnitt/Verlegerichtung

Beim Querstoß von Paneel zu Paneel oder zu Lichtmodul ist ein Rückschnitt (Überlappung) vorzusehen. Für diesen Fall kann ein werkseitiger Rückschnitt vorgesehen werden. Der Standardrückschnitt mit schaumfreiem Bereich beträgt 20 mm, Rückschnitte bis 300 mm sind möglich.



Element TYP R

Element TYP L

Das Dachsystem Hoesch isodach RD wird standardmäßig mit einem werkseitigen Rückschnitt von 20 mm geliefert. Für die Produktion ist die Angabe der Verlegerichtung notwendig.

Stahl

Metallische Überzüge

- Oberflächenbehandelter Stahl mit einer Z275 Zinkauflage nach DIN EN 10346 bei den Beschichtungssystemen Polyester, Spectrum™, PVDF.

Deckschichtdicken

- Standardblechdicke außen 0,50 mm.
- Standardblechdicke innen 0,40 mm.
- Andere Blechdicken sind auftragsbezogen lieferbar.

Beschichtungssysteme für die äußere Deckschicht

1. Standard Polyester – PES (Standard)

Polyester ist ein universelles, wirtschaftliches Beschichtungssystem, welches sich durch eine gute Farbbeständigkeit auszeichnet. Die Standardschichtdicke beträgt 25 µm.

Beschichtungssysteme für die innere Deckschicht

1. Dünnbeschichtung DU

Polyesterbeschichtung mit einer Nennschichtdicke von 15 µm. Der Standardfarbton ist weiß (ähnlich RAL 9002).

2. Standard Polyester – PES

Polyester ist ein universelles, wirtschaftliches Beschichtungssystem, welches sich durch eine gute Farbbeständigkeit auszeichnet. Die Standardschichtdicke beträgt 25 µm.

3. Foodsafe

150 µm starke, chemisch träge Polymerfilmbeschichtung für den Inneneinsatz in Kühlräumen, lebensmittelverarbeitenden Betrieben und Gebäuden mit erhöhten hygienischen Anforderungen.

Der Standardfarbton ist weiß.

Andere Beschichtungssysteme der inneren Deckschicht sind auf Anfrage verfügbar. Unbehandelte oder organisch beschichtete Aluminiumdeckschichten sind auf projektspezifischer Basis lieferbar. Für weitere Informationen wenden Sie sich bitte an Ihren Kingspan-Ansprechpartner.

Dichtbänder

Werkseitiges Dichtband

Hoesch isodach RD verfügt im Überlappungs- sowie im Längsstoß über ein werkseitig angebrachtes Dichtband. Für Gebäude mit hohen Temperaturen oder hohen relativen Luftfeuchten sollte im Längsstoß ein diffusionsdichtes Dichtband bauseits angeordnet werden.

Technische Angaben

Dämmverhalten (gemäß EN ISO 10211-2)

Dämmkerndicke [mm]	IPN $\lambda = 0,0224$ [W / mK]	
	U [W/m ² K]	
25	0,745	
40	0,505	
60	0,334	
80	0,254	
100	0,206	
120	0,172	
160	0,131	

U – Wärmedurchgangskoeffizient W / m²K

λ – Wärmeleitfähigkeit (nach Alterung) W / mK

Umweltverträglichkeit

Hoesch isolierte Sandwichelemente bieten für Schimmel und Fäulnis keinerlei Nährböden.

Brandschutz

Das Brandverhalten wurde gemäß EN 13501-1 in die Klasse B-s1,d0 eingestuft.

Dämmkerndicke [mm]	Feuerwiderstandsdauer gemäß DIN EN 13501-2	
	Außenwand	Innenwand
25/60	N/A	
40/75	N/A	
60/95	N/A	
80/115	N/A	
100/135	E30(i→o), E120(i→o), EW20(i→o)	
120/155	N/A	
160/195	N/A	

Schallschutz

Dämmkerndicke [mm]	bewertetes Schalldämmmaß R' _w [dB]
25, 40, 60, 80, 100	24
100, 120	25
160	26

Technische Bestimmungen

Das Hoesch isodach RD entspricht den Anforderungen der europäischen Sandwichnorm EN 14509: Selbsttragende Sandwich-Elemente mit beidseitigen Metalldeckschichten – Werkmäßig hergestellte Produkte – Spezifikationen und ist allgemein bauaufsichtlich zugelassen.

Qualität

Hoesch isolierte Dach- & Wandsysteme werden aus hochwertigen Vormaterialien unter ständiger Qualitätskontrolle in modernsten Produktionseinrichtungen hergestellt. Sie erfüllen die Anforderung der ISO 9001:2008.

Gewährleistung

Hoesch bietet eine projektbezogene Gewährleistung auf die organische Beschichtung der äußeren Stahldeckschicht mit Hinblick auf den Anwendungsfall.

Verpackung & Transport

Die Elemente werden in unseren Produktionsstätten so verpackt, dass sie einen längeren Transport ohne Beschädigung überstehen. Die Außenseiten werden mit Polystyrolstreifen oder Kanthölzern geschützt, das Paket wird in Wickelfolie eingehüllt. Die Elementanzahl pro Paket ist abhängig von der Dicke und der Gesamtlänge der Elemente.

Die aufgeführten Tabellenwerte verstehen sich als Richtwerte. Die Angaben reduzieren sich bei außergewöhnlich hohen Lieferlängen. Die typische Pakethöhe beträgt 1.100 mm. Die Werte in der Tabelle beziehen sich auf Elementlängen von 8 m.

Das Maximalgewicht beträgt 3.000 kg.

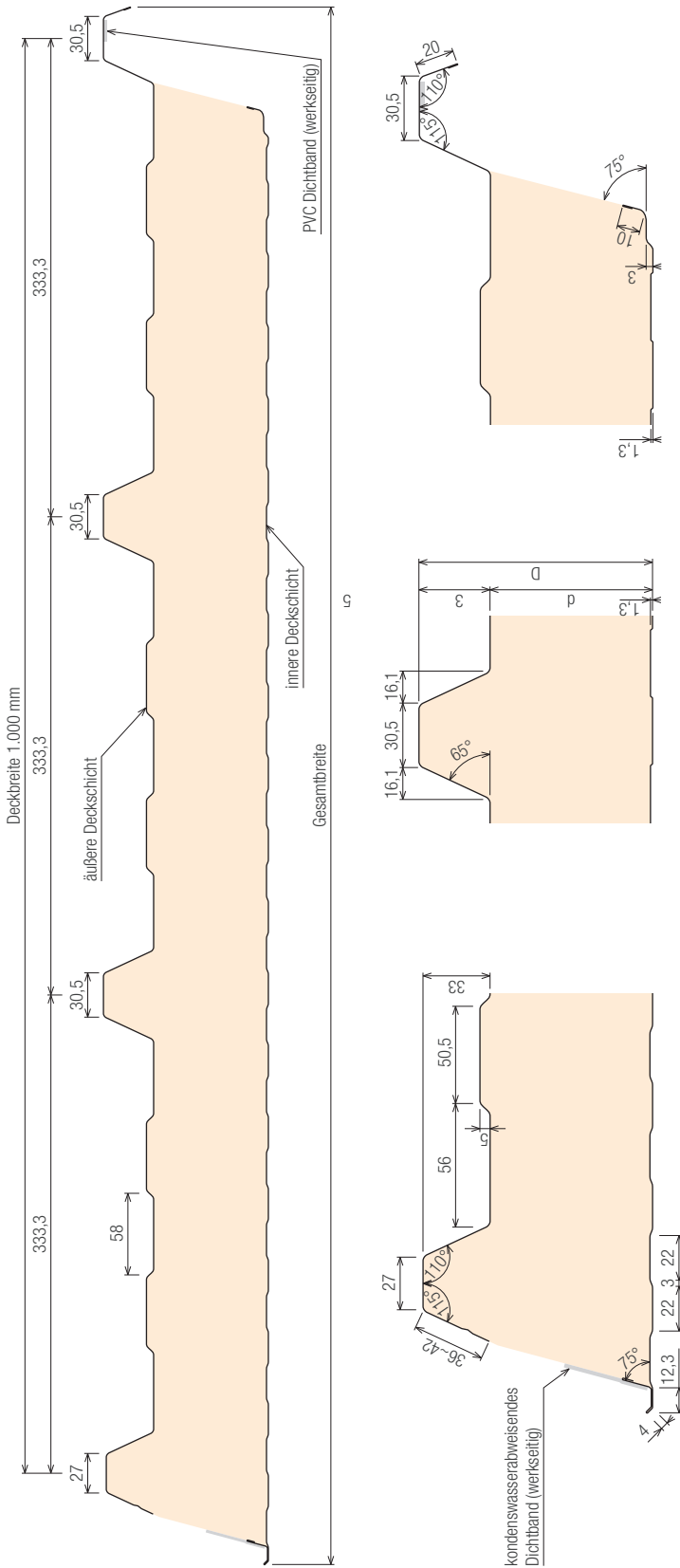
Dämmkerndicke [mm]	25	40	60	80	100	120	160
Elementanzahl pro Paket	24	18	14	10	8	8	6

Anlieferung

Die Elementanlieferung erfolgt mittels LKWs direkt an die Baustelle, sofern nicht anders vereinbart. Die Entladung unterliegt dem Auftraggeber bzw. Verleger und ist bauseits zu gewährleisten.

Montage

Bei der Verlegung der Elemente ist die „Richtlinie für die Planung und Ausführung für Dach-, Wand- & Deckenkonstruktionen aus Metallprofil Itafeln“ des IFBS zu beachten.



Verfügbare Elementdicken

Dämmkerndicke (d) [mm]	Gesamtdicke (D) [mm]	Gesamtbreite [mm]
25	60	1.067
40	75	1.069
60	95	1.079
80	115	1.088
100	135	1.097
120	155	1.107
160	195	1.125